

Tesina informatica

Corso di studi “scienze della mente”

Database in access

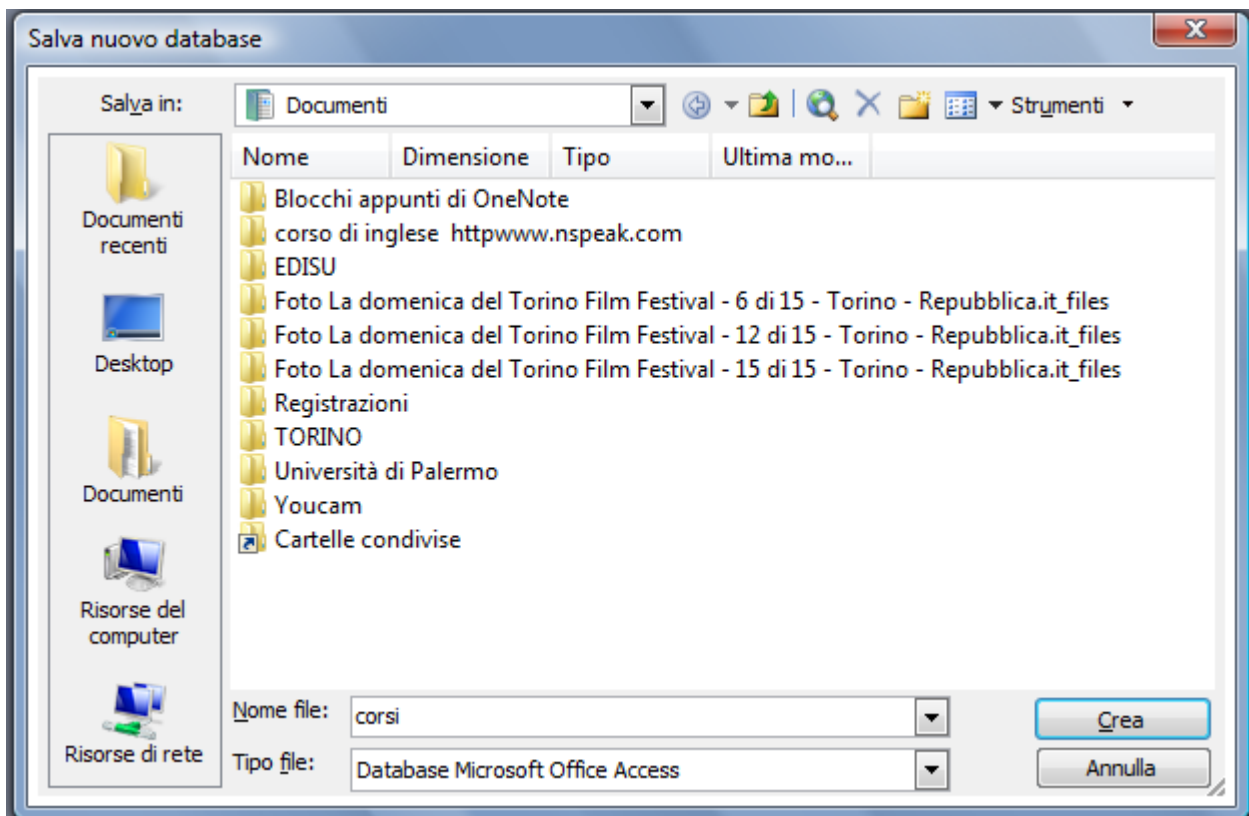
Lo scopo di Microsoft Access è mantenere e gestire dati attraverso un modello organizzato di realtà, il modello è raffinato in più fasi di progettazione e costruzione di relazioni tra le varie parti del modello.

Nella prima fase concettuale abbiamo scelto di creare un database che contenesse le informazioni relative al nostro corso di studi “Scienze della mente”.

Successivamente siamo passati alle fasi propriamente operative.

1. Creazione di un archivio dati

- Avvio del programma Microsoft Access (Menù Start → Microsoft Access → File → Nuovo).
- Database vuoto → scrivi nome del nuovo file (corsi)→ Crea.



2. Creazione tabella su visualizzazione struttura

- Visualizzazione struttura → creazione dei vari campi della tabella (esame; docente; numero di crediti; modalità d'esame).

Nella tabella in basso a sinistra si può specificare in dimensione campo il numero delle lettere da poter inserire

The screenshot shows a table structure editor for a table named "corsi". The table has the following fields:

Nome campo	Tipo dati
esame	Testo
docente	Testo
numero di crediti	Numerico
modalità d'esame	Testo
Disciplina	Numerico
tipologia	Numerico

Below the table, the "Dimensione campo" property is highlighted with a red circle and set to 255. Other properties include Formato, Maschera di input, Etichetta, Valore predefinito, Valido se, Messaggio errore, Richiesto, Consenti lunghezza zero, Indicizzato, Compressione Unicode, Modalità IME, Modalità frase IME, and Smart tag.

Chiudi → Salva

Salva con nome → inserire nome tabella

The screenshot shows a "Salva con nome" dialog box. It has a text field labeled "Nome tabella:" containing the text "corsi". There are two buttons: "OK" and "Annulla".

A questo punto il programma ci consiglierà di inserire una chiave primaria necessaria per definire una relazione tra questa e altre tabelle nel database. La chiave primaria darà una Identificazione Univoca ad un record a scelta (esame).

corsi : Tabella	
Nome campo	Tipo dati
Chiave primaria	Testo
	Testo
Taglia	Numerico
	Testo
Copia	Numerico
	Numerico
Incolla	
Inserisci righe	
Elimina righe	
Genera...	
Proprietà	

3. Relazione tra tabelle

Alla nostra tabella (corsi) abbiamo collegato due nuove tabelle:

- Visualizzazione struttura (area disciplinare) → creazione dei campi della tabella (psicometria, discipline demotnoantropologiche, psichiatria, informatica, lingua e traduzione, fisiologia, psicobiologia e psicologia fisiologica, psicologia clinica, psicologia generale, psicologia dello sviluppo e dell'educazione, psicologia sociale, endocrinologia).
- ID → disciplina.
- Inserisci → Ricerca guidata → Avanti

Ricerca guidata

XXXXXXXXXX

XXXXXXXXXX

XXXXXXXXXX

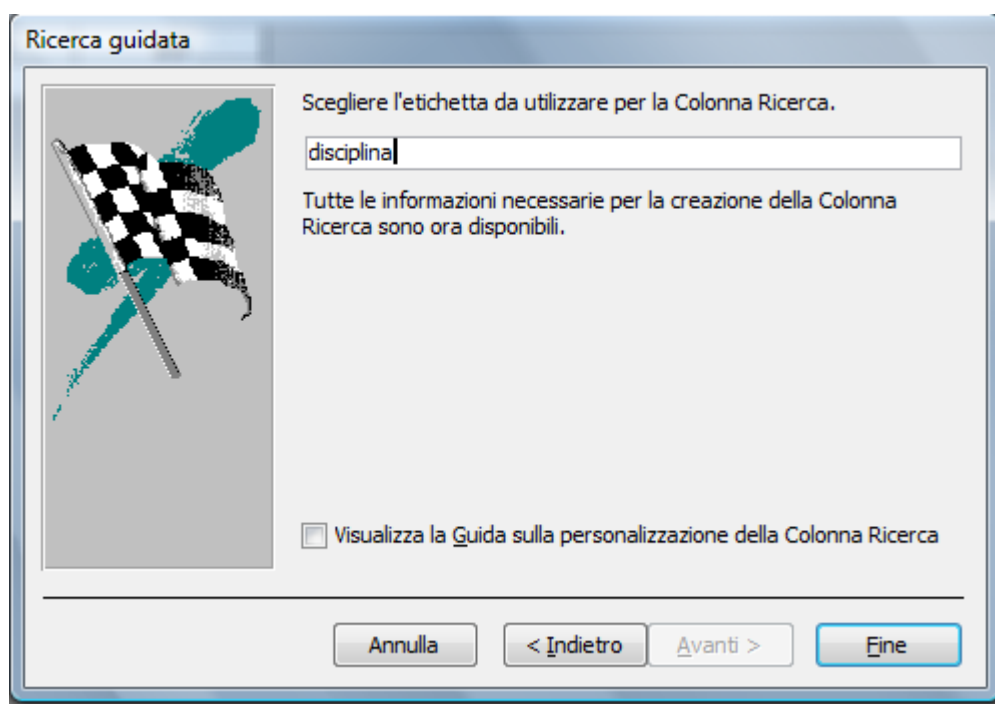
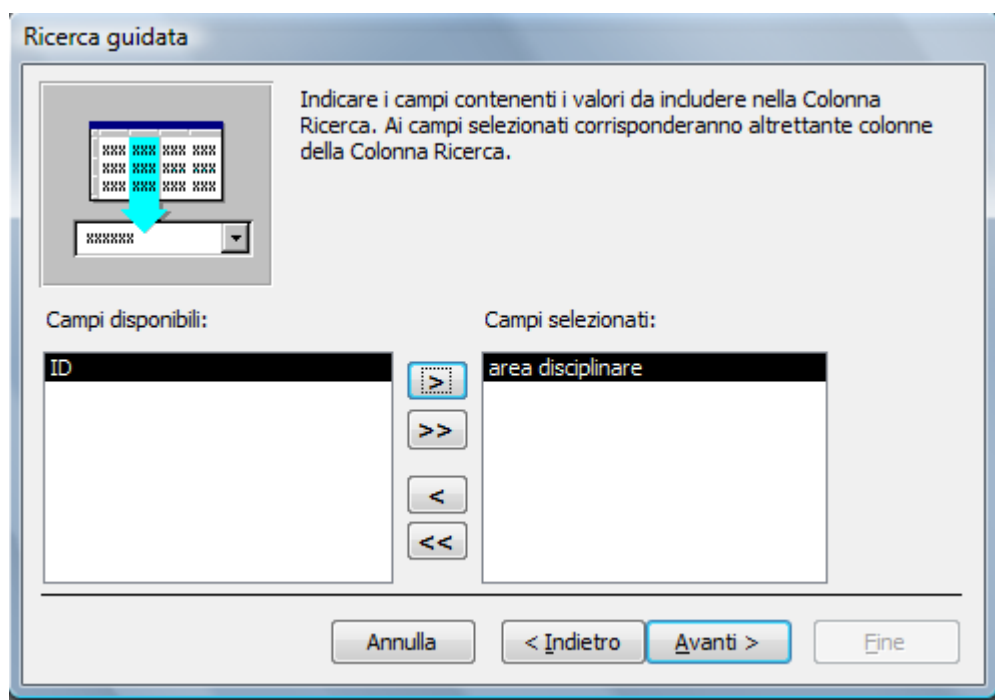
XXXXXXXXXX

Questa procedura guidata consente di creare una Colonna Ricerca con l'elenco dei valori che è possibile selezionare. Indicare la modalità che dovrà essere utilizzata da parte della Colonna Ricerca per caricare i valori.

Ricerca valori in una tabella o query da parte della Colonna Ricerca
 Immissione personalizzata

Annulla
< Indietro
Avanti >
Fine

- Seleziona area disciplinare → Avanti

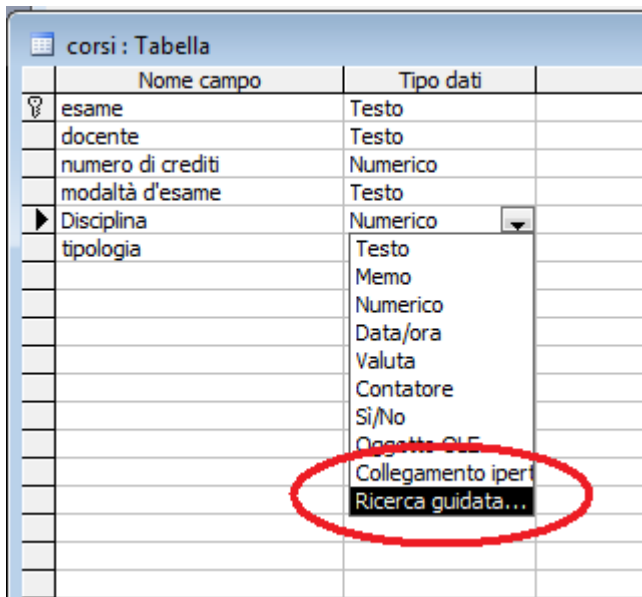


La stessa procedura è stata seguita per la seconda relazione:

- Visualizzazione struttura (tipologia d'esame) → creazione dei campi della tabella (opzionale, obbligatorio).
- ID Tipologia
- Inserisci → Ricerca guidata → Avanti
- Seleziona tipologia → Avanti
- Fine.

4. Ricerca valori

- Visualizzazione struttura → tipo dati → Ricerca guidata



A questo punto avremo il nostro database finale completo dei sei campi (esame, docente, numero di crediti, modalità d'esame, disciplina, tipologia).

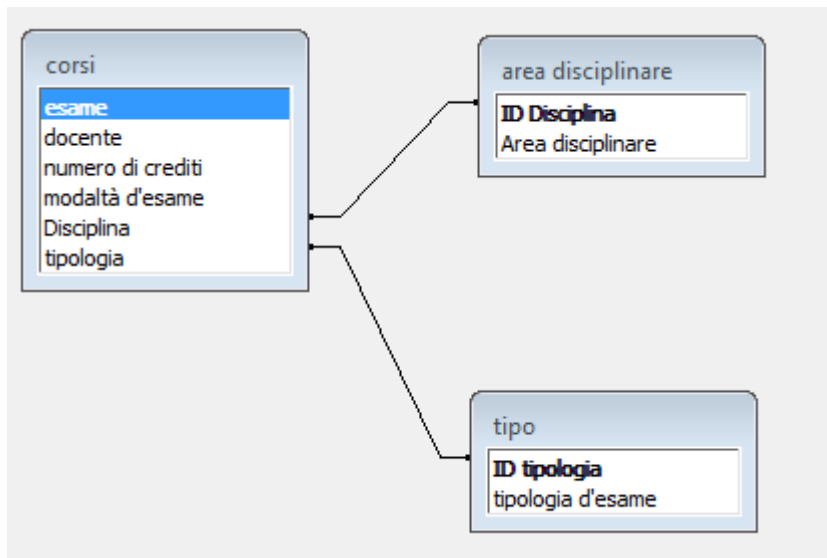
	esame	docente	numero di crediti	modalità d'esame	Disciplina	tipologia
► Analisi dei dati		Luca Ricolfi	8	orale	psicometria	obbligatorio
Antropologia del corpo della malattia e della violenza		Roberto Beneduce	8	orale	discipline demoetnoantrop	opzionale
Elementi di Psichiatria		Luciano Sorrentino/Luigi Enzo Mar	8	orale	psichiatria	opzionale
Informatica		Vito De Feo	4	orale	informatica	obbligatorio
Inglese		Gabriella Valentino	4	orale	lingua e traduzione	obbligatorio
Istituzione di sistemi intelligenti		Pietro Torasso	8	orale	informatica	opzionale
Neuroscienze		Ferdinando Rossi	8	orale	fisiologia	opzionale
Neuroscienze Cognitive		Marco Neppi Modona/Anna Maria	8	scritto e orale	psicobiologia e psicologia t	obbligatorio
Psicologia clinica		Fabio Veglia	8	orale	psicologia clinica	obbligatorio
Psicologia del cambiamento		Bruno Bara	8	orale	psicologia generale	obbligatorio
Psicologia dello sviluppo e della intersoggettività		Gabriella Airenti	8	orale	psicologia dello sviluppo e	obbligatorio
Psicologia sociale cognitiva		Cristina Mosso	4	orale	psicologia sociale	obbligatorio
Psicologia teoretica		Maurizio Tirassa	8	orale	psicologia generale	obbligatorio
Psiconeuroendocrinologia		Laura Gianotti	4	orale	endocrinologia	opzionale
Psicotecnica		Felice Perussia	4	orale	psicologia generale	opzionale
Riabilitazione neurocognitiva		Gabrilla Benzi/Alessandra Ruzzini	8	orale	psicologia clinica	obbligatorio
*						

Salvare tutte le modifiche.

5. Visualizzazione delle relazioni

- Strumenti → Relazioni

La schermata relazioni ci consentirà di visualizzare sia le relazioni che le chiavi primarie.



6. Creazione Query

- Query → Nuovo → Creazione guidata Query semplice → Ok → Scegli tabella (corsi) → seleziona campi (numero crediti, disciplina, tipologia, modalità d'esame).
- Visualizza modalità struttura → scegli il criterio (numero crediti 8) → Salva.

	numero di credi	modalità d'esam	Disciplina	tipologia
▶	8	orale	psicometria	obbligatorio
	8	orale	discipline demoetnoantrop	opzionale
	8	orale	psichiatria	opzionale
	8	orale	informatica	opzionale
	8	orale	fisiologia	opzionale
	8	scritto e orale	psicobiologia e psicologia 1	obbligatorio
	8	orale	psicologia clinica	obbligatorio
	8	orale	psicologia generale	obbligatorio
	8	orale	psicologia dello svipuppo e	obbligatorio
	8	orale	psicologia generale	obbligatorio
	8	orale	psicologia clinica	obbligatorio
*				

Link consultati:

<http://www.youtube.com/watch?v=PiQCsYMYVVA>

<http://www.youtube.com/watch?v=pTrtohhxr2A&feature=related> primi 5

<http://www.youtube.com/watch?v=eng-hf5ZO7k&feature=related>

Gli studenti:

Fava Luciano
Mazzeo Gaetano
Paolucci Martina
Scirpoli Leonardo